

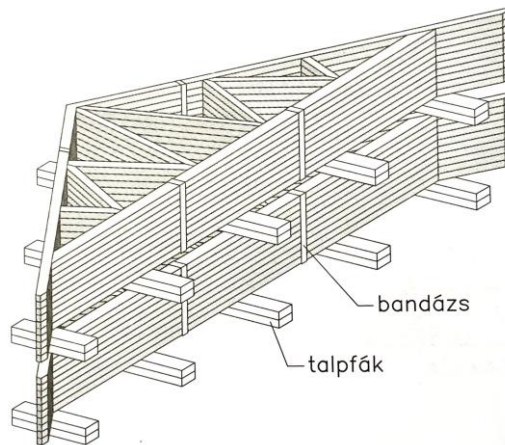
## A szeglemezes rácsos tartók helyes tárolása

A szeglemezes rácsos tartók elfektetve vagy állítva is tárolhatók. Fontos, hogy mindkét esetben ne közvetlenül a talajra, hanem az alátámasztó gerendázatra, talpfákra helyezzük a tartókat.

Az alátámasztást ott kell elhelyezni, ahol a tartók a végleges beépítési helyen felfekszenek, és olyan magasan, hogy a tartók és a talaj vagy növényzet között megfelelő hézag maradjon.

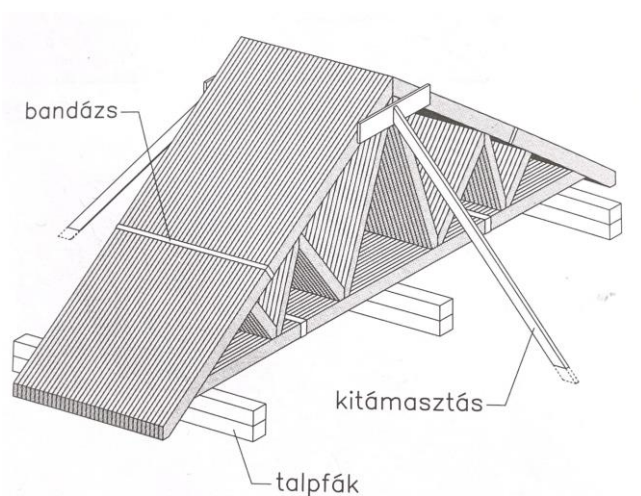
### FEKTETETT TÁROLÁS

A fektetett tárolás esetén olyan sűrű alátámasztó gerendázatot kell elhelyezni, hogy a szerkezetek idővel ne deformálódjanak. A tartók pontosan egymás felett legyenek.



### FÜGGŐLEGES TÁROLÁS

Függőleges tárolás esetén a tartókat szorosan egymás mellé sorolva, bandázzsal kell összefogni és erős kitámasztással kell biztosítani eldőlés ellen. Beépítés előtt a kitámasztások meglazítását vagy az összefogó bandázsok oldását óvatosan kell elvégezni, hogy a tartók el ne dőljenek.



### A szeglemezes rácsos tartók mozgatása

A szeglemezes rácsos tartókban a mozgatás során lépnek fel a legnagyobb feszültségek.

A tartók megfogási pontjai a csomópontok közelében legyenek. Emelés közben a tartó mindig függőleges helyzetben legyen. A tartó csúcsa felül helyezkedjen el. Mindig óvatosan mozgassuk, ügyeljünk arra, hogy a faanyag vagy a szeglemezek ne sérüljenek meg.

